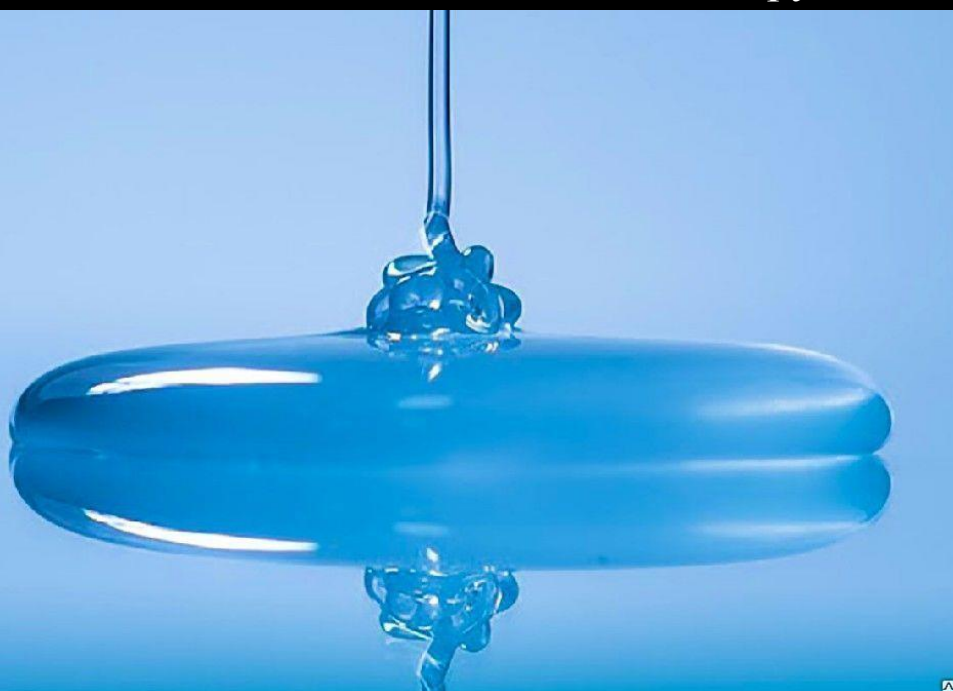


# Гора Хрустальная24

Уход и защита бетонных конструкций



Г. Красноярск

Тел. 8(391) 2727831, 8(923)2811337

Сайт: [remsmes24.tiu.ru](http://remsmes24.tiu.ru)

e-mail: [remsmes24@gmail.com](mailto:remsmes24@gmail.com)

Гора Хрустальная24

## Пропитка для бетонной поверхности обеспыливающая (ПрО 01) Делюкс

**Пропитка на водной основе молочно-бетого цвета для обработки поверхностей, укрепляющая пористые минеральные основания. Проникает на глубину 2–5 мм, упрочняет и обеспыливает бетон. Прочность поверхности бетона возрастает до 25%, а износостойкость – до 2,5 раз, что делает бетон практически беспыльным. Легка и экономически эффективна в применении. Не горюча и безопасна в использовании.**

Пропитка защищает нижележащие слои бетона от моющих средств, моторных масел, бензина, трансмиссионных жидкостей, растворителей, антиобледенителей и других обычных химикатов. Снижает восприимчивость к загрязнениям и облегчает очистку основания.

Пропитка обеспечивает оптимальную паропроницаемость. Производится из высококачественного силикона, модифицированного 100% полимерной смолой в комбинации со специальным стабилизатором.

Пропитка Делюкс может прекрасно применяться в широком спектре коммерческих, промышленных, сельскохозяйственных и частных объектов для обработки полов и стен. Объектами применения могут быть балконы, бетонные мосты, стоянки и мойки автомобилей, туннели, теплотрассы, складские зоны, лестницы и т.п.

В качестве высококачественного покрытия Пропитка ПрО 01 Deluxe показывает отличные результаты на минеральных основаниях, таких как кирпич, бетон, известковые краски. Поверхность преобразуется в твердое, подобное керамике покрытие (диоксид кремния). После протекания реакции пропитка не может вздуться или



Технические характеристики:	
Основа:	Кремнийорганический состав, модифицированный 100% полимером и стабилизатором.
Принцип действия:	Упрочнение и гидрофобизация.
Механизм отверждения:	Силикатизация
Расход:	250-300 мл/кв.м в зависимости от пористости основания.
Сухой остаток:	20% (активные компоненты 75%).
Плотность:	1.1 г/см <sup>3</sup> .
Свойства:	Адгезионная прочность — 2 МПа (к бетону)
Водопоглощение бетона:	До пропитки — 500 г/м <sup>2</sup> /ч 0,5; После пропитки — 100г/м <sup>2</sup> /ч 0,5;
Паропроницаемость:	Сопротивление — mH <sub>2</sub> O200; Воздушный слой — SdH <sub>2</sub> O0.01 м (при 50 мкм)
Температура применения	Выше +5°C. Не применять при возможности выпадения осадков.
Возможность последующей окраски поверхности	Нет.

отслоиться от основания. ПрО 01 Deluxe применяется как финишное покрытие и не предусматривает нанесение последующих слоев (При необходимости дальнейшей обработки рекомендуем применять пропитку ПрС 03) Применяется как внутри, так и снаружи помещений.

Пропитка выпускается в пластиковых канистрах по 5, 10 и 30 л. Узнать подробнее о способах покупки и стоимости материала можно у специалистов компании в Вашем городе.

**Хранение:** 12 месяцев. Для предотвращения отверждения неиспользованной порции продукта, плотно закрывать емкость. Температура хранения от +5°C до +25°C. Не замораживать.



**Техника безопасности:** продукт щелочной (pH 11). При работе использовать очки и перчатки. Средство не является опасным для окружающей среды. Беречь от детей.

Основание должно быть прочным (поверхностная прочность (1,5–2,0 МПа), чистым и без цементного молочка. Бетон не должен быть покрыт лаком, герметиком или краской. Поверхность необходимо пропылесосить, затем желателен обработать щелочным очистителем, чтобы удалить жирные загрязнения. Поверхность должна высохнуть. Перемешайте или встряхните емкость с пропиткой перед применением. Нанесите 2-3 непрерывных слоя мокрым-по-мокрому. Средний расход продукта 250–300 мл/м<sup>2</sup>. Используйте щетку (жесткую швабру) для преодоления поверхностного натяжения и способствования проникновению продукта в поры основания. Избегайте образования луж. Поддерживайте основание влажным в течение 30 минут. В случае очень пористого бетона произведите повторное нанесение. Для чрезвычайно пористого бетона (или для бетона с недостаточным количеством цемента) может потребоваться и третье нанесение. Поверхность готова к восприятию пешеходных нагрузок через 12 часов, и легких транспортных нагрузок – через 72 часа. Одним из эффектов от такой обработки является то, что гладкая бетонная поверхность через несколько месяцев после обработки приобретает мягкий глянец. Этот процесс может быть ускорен полировкой.



## Гидрофобизирующая (водоотталкивающая) пропитка для бетона ПрГ 02

Гидрофобизирующая (водоотталкивающая) пропитка для бетона ПрГ 02 — пропитка белого цвета для обработки поверхностей. Проникает на глубину 1-2 мм. Связывает свободные частицы и упрочняет пористые минеральные основания. После высыхания на поверхности образуется прочная тонкая пленка, препятствующая проникновению влаги внутрь минерального основания и движению растворенных солей наружу. Легка в применении, негорюча и безопасна в использовании.

Защищает внутренние слои материала от моющих средств, моторных масел, бензина, трансмиссионных жидкостей, растворителей, антиобледенителей и других распространенных химикатов. Снижает восприимчивость к загрязнениям и облегчает очистку основания. Производится из водных дисперсий высококачественных полимерных смол в комбинации со специальными модификаторами.

**Упаковка:** пластиковые емкости 30 л

**Хранение:** 12 месяцев

**Типичное применение:**

Гидрофобизирующая (водоотталкивающая) пропитка для бетона ПрГ 02 может прекрасно применяться в широком спектре коммерческих, промышленных, сельскохозяйственных и частных областей применения как для полов, так и для стен. Примерами областей применения могут служить заборы, стены зданий, балконы, бетонные мосты, стоянки и мойки автомобилей, туннели, путепроводы, промышленные полы, складские зоны и т.п.

Пропитка для бетона гидрофобная ПрГ 02 применяется как пропитка, с целью воспрепятствовать образованию высолов на минеральных поверхностях, повысить износостойкость и морозостойкость бетона, а также в качестве подготовки для дальнейшей обработки, например покраски. Применяется как внутри, так и снаружи помещений.



Технические характеристики:	
Основа	Водные дисперсии полимерных смол и модификаторы
Принцип действия	Гидрофобизация
Расход	250-330 мл/м <sup>2</sup> в зависимости от пористости основания
Сухой остаток	12%
Плотность	1,1 г/см <sup>3</sup>
Температурные ограничения	от -30о до +40о С

### Инструкции по применению:

Основание должно быть прочным, чистым и без цементного молочка и высолов. Бетон не должен быть покрыт органическими материалами — пропиткой, грунтовкой или краской. Продукт должен применяться только на чистых минеральных основаниях.

Бетон должен быть обеспылен пылесосом или промыт струей воды высокого давления. Поверхность должна высохнуть.

Перед применением пропитку для бетона от воды ПрГ 02 следует тщательно перемешать. Нанесите 2 непрерывных слоя мокрым по мокрому. Используйте щетку (жесткую швабру) для преодоления поверхностного натяжения и способствования проникновению продукта в поры основания. Избегайте образования луж, если поверхность горизонтальная.

В случае очень пористого бетона, произведите повторное нанесение. Для чрезвычайно пористого бетона или для бетона/раствора с недостаточным количеством цемента может потребоваться и третье нанесение. Поверхность готова к восприятию пешеходных нагрузок через 12 часов, а легких транспортных нагрузок через 72 часа. Одним из эффектов от такой обработки является то, что гладкая бетонная поверхность через несколько месяцев после обработки приобретает мягкий глянец.

Температура применения Выше +5°C. Не применять при возможности выпадения осадков.

Возможность последующей окраски Да. Время высыхания 3 часа (при 20°C и 50% влажности). Очистка Теплой мыльной водой. После высыхания — механически.





## Упрочняющая (адгезионная) пропитка ПрС 03

ПрС 03 – пропитка для обработки бетонных поверхностей, упрочняющая и уплотняющая пористые минеральные основания. Для придания водоотталкивающих свойств обработанной поверхности. Предохраняет от быстрой потери воды, наносимые по ней, цементные растворы (бетоны, клея штукатурки, ремонтные составы). Проникает на глубину 1-5 мм, связывает, упрочняет и уплотняет бетон. Прочность поверхности бетона при сжатии возрастает, значительно повышается адгезия поверхности к последующим слоям. Легка в применении и экономически эффективна. Негорюча и безопасна в использовании.

Защищает нижележащие слои материала от моющих средств, моторных масел, бензина, трансмиссионных жидкостей, растворителей, антиобледенителей и других распространенных химикатов. Снижает восприимчивость к загрязнениям и облегчает очистку основания.

Производится из водных дисперсий высококачественных полимерных смол в комбинации со специальными модификаторами.

### Типичное применение:

Упрочняющая (адгезионная) пропитка ПрС 03 может прекрасно применяться в широком спектре промышленных, сельскохозяйственных и частных областей применения, как для полов, так и для стен. Примерами областей применения могут служить фундаменты зданий и сооружений, плиты перекрытия и стен, подвалы, парковки, бетонные мосты, туннели, путепроводы, промышленные полы, складские зоны и т.п.

Упрочняющая (адгезионная) пропитка ПрС 03 применяется как пропитка с целью упрочнения и уплотнения поверхности, повышения ее адгезионных свойств для подготовки поверхности к дальнейшей обработке – например нанесение ремонтных составов МБР, либо гидроизоляционных ГДС. Применяется как внутри, так и снаружи помещений.

**Упаковка:** Пластиковые канистры 10 и 30 литров.

**Хранение:** 12 месяцев.

### Инструкции по применению:

Основание должно быть прочным, чистым и без цементного молочка. Бетон не должен быть покрыт органическими материалами – пропиткой, грунтовкой или краской, так как продукт должен применяться только на чистых минеральных основаниях.

Технические характеристики	
Основа:	Водные дисперсии полимерных смол и модификаторы.
Принцип действия:	Упрочнение и уплотнение.
Расход:	3-4 м <sup>2</sup> /литр в зависимости от пористости основания.
Сухой остаток:	12%.

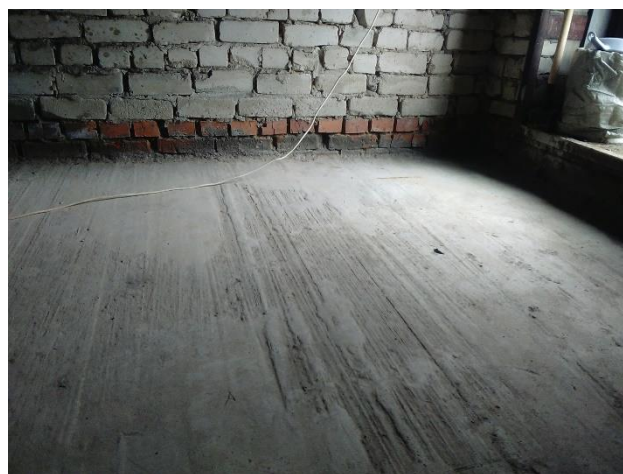
Бетон должен быть обеспылен пылесосом, затем обработан щелочным очистителем. Поверхность должна высохнуть. Перед применением пропитку ПрС 03 перемешайте. Нанесите 2 непрерывных слоя мокрым-по-мокрому. Средний расход продукта 250–300 мл/м<sup>2</sup> на каждый слой нанесения. Используйте щетку (жесткую швабру) для преодоления поверхностного натяжения и способствования проникновению продукта в поры основания. Избегайте образования луж.

В случае очень пористого бетона произведите повторное нанесение. Для чрезвычайно пористого бетона (или для бетона или раствора с недостаточным количеством цемента) может потребоваться и третье нанесение.

Поверхность готова к нанесению последующих покрытий через 3-4 часа. Температура применения: Выше +5°C. Не применять при возможности выпадения осадков.

Возможность последующей окраски: Да.

Время высыхания: 3 часа (при 20°C и 50% относительной влажности).



## Лак для бетона ПрО Силер

**Высококачественная прозрачная пропитка на основе растворителя для минеральных оснований. Благодаря растворителям, продукт обладает способностью глубокого проникновения в поверхность. При высыхании образует абсолютно прозрачную пленку, не желтеющую от ультрафиолета. Предохраняет основания от проникновения воды, обеспечивая, тем самым защиту от моющих средств, антигололедных реагентов и других химикатов. Обладает хорошими барьерными функциями против диоксида углерода. Повышает износостойкость поверхности, стойкость покрытий к загрязнениям. Облегчает очистку поверхностей.**

**Упаковка:** Пластиковые канистры 10 и 30 литров. Металлические банки или бочки 25 и 200 литров.

**Хранение:** 12 месяцев. Для предотвращения отверждения неиспользованного продукта из открытой упаковки, тщательно закройте ее после использования. Температура хранения: от 5° до 25°С. Предохраняйте от перегрева.

### Техника безопасности:

**Токсичность:** Продукт содержит ароматические углеводороды. Применение респираторов при нанесении лака на поверхность обязательно. Избегайте контакта с кожей. Не глотайте. Применяйте в хорошо проветриваемых местах. Храните в недоступных для детей местах.

**Пожарная опасность:** Продукт содержит огнеопасные растворители. Храните вдалеке от источников огня.

**Утилизация отходов:** Должна производиться в соответствии с действующими местными и государственными правилами.

Компания не несет ответственности за любые потери и повреждения. Мы принимаем на себя обязательство замены или возмещения стоимости некачественного материала.



### Технические характеристики:

Основа:	100% смола и ингибитор УФ излучения.
Эффект:	Упрочнение и придание водоотталкивающих свойств..
Механизм отверждения:	Высвобождение растворителя.
Норма расхода:	5-10 м2/л.
Сухой остаток:	20%.
Плотность:	0.9 г/см3.
Цвет:	Прозрачная жидкость.
Температурные ограничения:	От -40° до +60°С.
Глубина проникновения:	1-3 мм.
Водопоглощение:	
Без силера —	500 г/м2/ч 0.5
С силером —	50 г/м2/ч 0.5
Паропроницаемость:	
Сопротивление —	mH2O5 500
Воздушный слой —	SdH2O0.22 м (при 40 мкм)
Проницаемость для диоксида углерода:	
СопротивлениемCO2	1 500 x 106
Воздушный слой	SdCO260 м (при 40 мкм)
<b>Характеристики:</b>	
Температура применения:	не применяйте при температуре ниже +5°С.
Возможность последующей окраски:	Да.
Время отлипа:	2 часа (при 20°С и 50% относит. влажности).
Очистка:	Ксилолом. После высыхания — механически.

Служит значительно дольше пропиток на водной основе. Имеет оптимальную паропроницаемость.

### Применение:

В качестве высококачественного долговечного покрытия с водоотталкивающими свойствами, герметизирующего поры поверхности и предотвращающего проникновение воды в такие основания как бетон, натуральный камень, кирпич, штукатурка и т.п. Используется для обработки бетонных садовых дорожек, подъездных путей, тротуаров, ступеней, внутренних и наружных полов, вскрытых заполнителей и других поверхностей для защиты их от вредных воздействий кислотных дождей и атмосферных



загрязнений. Предотвращает растрескивание поверхностей от попеременного замораживания – оттаивания. Выявляет натуральный цвет камня — эффект «мокрого камня». Применяется в качестве верхнего слоя по химически окрашенным бетонным полам с целью защиты и повышения интенсивности окраски. Применяется как внутри, так и снаружи помещений.

#### **Инструкции по применению:**

Основание должно быть прочным (поверхностная прочность 1,5-2,0 МПа), чистым и сухим. В случае необходимости, промойте его со щелочным очистителем при помощи жесткой щетки. Процесс нанесения силера должен вестись быстро и безостановочно. В случае необходимости перерыва, при котором силер успеет высохнуть, выберите естественную границу для остановки нанесения силера, такую как усадочный шов и т.п. Силер должен наноситься в два слоя. Расход силера на один слой составляет 100-150 мл/м<sup>2</sup>, в зависимости от пористости основания. Обеспечивайте максимальную чистоту основания между двумя покрытиями силером. Нанесите первый непрерывный слой лака кистью, роликом или распылителем. Избегайте образования луж. Следующий слой может наноситься через четыре часа. Второй слой добавит глянца и повысит защитные свойства покрытия. Покрытие готово к пешеходным нагрузкам через 24 часа, и к легкому транспортному движению – через 72 часа. При нанесении лака необходимо обеспечить проветривание помещения. Рабочие должны использовать респираторы. (Внимание: покрытые лаком поверхности могут оказаться скользкими при увлажнении.)

## Защита арматуры, бетона, железобетона от коррозии и разрушения.

Двухкомпонентная грунтовка ГрМ-Антикор представляет собой водно-дисперсионный состав, предназначенный для предварительной обработки поверхности строительной конструкции, является первым слоем в системе покрытий и обеспечивают увеличение адгезионных свойств при нанесении последующих слоев покрытия, а также защиту стальной арматуры от коррозии.

### Применение антикоррозионной грунтовки ГрМ-Антикор:

- Защита стальной арматуры от коррозии в бетоне;
- защита стальной арматуры перед бетонированием;
- защита арматуры от коррозии на время консервации;
- увеличение сцепления ремонтных составов с бетоном;
- связующий слой при устройстве стяжки, ремонте и выравнивании подготовленной и стабильной поверхности старого бетона;
- защита трубопроводов от коррозии;
- для ремонта плотных бетонов;
- для ремонта сильно впитывающих воду поверхностей.

**Расход:** Расход готовой грунтовки ГрМ-Антикор составляет 1,6 кг (0,8 л компонента А на 0,8 кг компонента Б) на 1 кв.м, обрабатываемой поверхности, при толщине наносимого слоя 1 мм.

**Упаковка:** Компонент В (сухой): крафт-мешок 20 кг Компонент А (жидкий): пластиковая канистра 20 л

**Техника безопасности:** Избегайте попадания грунтовки на кожу и слизистые оболочки. В случае попадания - место контакта промойте чистой проточной водой.



Технические характеристики:	
Цвет	серый
Вяжущее	полимер-цементное
Наполнитель	мелкодисперсный активный
Фракция заполнителя	до 0,1 мм
Сухой остаток	не менее 75%
Время жизни	не менее 1,0 часа
Время высыхания до твердого состояния	4 часа (зависит от влажности и температуры твердения)
Температура рабочей поверхности	от +5°C до +30°C
Расход на гладкий бетон в один слой	1,6 кг/ кв.м

**Срок хранения:** Хранить строительную смесь в сухом месте при относительной влажности воздуха 60%, температуре от -50С до +50С. Срок хранения в таре производителя 6 месяцев.

### Приготовление грунтовки ГрМ-Антикор:

Жидкий компонент А (1 часть) заливается в чистую емкость. Затем в емкость с компонентом А засыпается сухой компонент Б (1 часть) при постоянном интенсивном перемешивании строительным миксером или электродрелью с насадкой. Грунтовку можно приготавливать в растворешалке принудительного действия. Раствор перемешивается до полного исчезновения комков и воздушных пузырей. Затем отстаивается 5 минут и вновь перемешивается в течение 30-40 сек. При температуре +20С и влажности воздуха 60% время работы с материалом составляет примерно не менее 1,5 часа. При повышенных температурах время использования (время жизни) готовой грунтовки снижается.

### Подготовка рабочей поверхности (основания):

При ремонте с поврежденного бетона удаляют все слабые, отслаивающиеся участки, вскрывается арматура и защищается все основание. Зачистка может производиться вручную или пескоструйным методом. Арматура защищается до металлического блеска, основание





строительной конструкции до плотного крепкого состояния, от пыли, грязи, обезжиривается. Хорошо просушивается и обмазывается свежеприготовленным раствором грунтовки ГрМ.

#### **Применение раствора на основе двухкомпонентного состава ГрМ-Антикор:**

Приготовленный раствор наносят на обрабатываемую поверхность с помощью кисти, щетки или соответствующего распылительного оборудования. Толщина однослойного покрытия, наносимого за один прием, не более 1 мм.

Обмазку желательно производить в два слоя, время нанесения второго слоя зависит от температурно-влажностного режима и производится по высохшему первому. Последующие работы производить по затвердевшему слою, но не позднее 24 часов после нанесения последнего слоя грунтовки ГрМ. Свеженанесенную грунтовку в течение всего времени затвердения (около 15-20 часов) необходимо предохранять от прямого попадания солнечных лучей, ветра и т.п. Выполнять работы при температуре не ниже +5°C и не более +30°C.

## Защитная пропитка для ухода за бетоном Пр3 04

Защитная пропитка для ухода за бетоном Пр3 04 (кьюринг) предназначена для устройства защитного слоя на каменных и бетонных строительных конструкциях и изделиях. Защитный слой снижает вредное воздействия различных факторов окружающей среды: перепадов температуры, влажности, повышает истираемость, ударопрочность. Защитный слой образуется в результате взаимодействия компонентов грунтовки с компонентами основания, при этом быстро повышается плотность и прочность поверхностного слоя. Защитный слой снижает количество пор в поверхностном слое, снижая тем самым паро- и водопроницаемость. Поэтому, пропитку можно использовать для защиты свежесушеного бетона от преждевременного испарения воды.

После нанесения кьюринга Пр3 04 допускается дальнейшее нанесение лака или пропитки.

### Состав:

Защитная пропитка для ухода за бетоном Пр3 04 представляет собой водную дисперсию полимерных, кремнеорганических смол и модифицирующих добавок.

### Техника безопасности:

Избегайте попадания пропитки на кожу и слизистые оболочки. В случае попадания — место контакта промойте чистой проточной водой.

### Срок хранения:

Хранить пропитку в сухом месте при относительной влажности воздуха 60%, при температуре от 0 до +50С. Срок хранения в таре производителя 6 месяцев со дня изготовления.

### Применение грунтовки:

Пропитка готова к применению. Перед нанесением после длительного хранения пропитку необходимо перемешать. Наносить на каменные и бетонные строительные конструкции и изделия при помощи щётки, кисти, валика или распылением с помощью различных пневматических или механических механизмов. В случае высокой поглощающей способности основания, обработку следует проводить два раза. Второй слой пропитки наносится после впитывания первого. Время высыхания нанесённого слоя не менее 40 мин.

При использовании пропитки для защиты свежесушеного

Технические характеристики:	
Цвет	прозрачная жидкость
Пленкообразователь	полимерная кремнеорганическая смола
Растворитель	вода
Плотность, кг/м <sup>3</sup>	1200-1300
Массовая доля нелетучих веществ, %	окт.20
Время высыхания, мин	не менее 30
Температура рабочей поверхности, С	от +5 до +30
Расход на гладкий бетон в один слой, г/м <sup>2</sup>	200-300

бетона, пропитку наносят с помощью распылителя. На горизонтальные поверхности можно пропитку можно наносить через 20-30 мин после укладки, при этом необходимо следить, чтобы на поверхности бетона не было цементного молочка, отделившейся воды.

На вертикальные и потолочные поверхности пропитка наносится через 40-60 мин с помощью распылителя. Распылитель должен обеспечивать наименьший размер капель пропитки. Свежесушенный бетон или раствор должен приобрести некоторую прочность, предотвращающую размыв поверхности при нанесении пропитки. Пропитку нужно наносить равномерно, не допуская размыв поверхности бетона, раствора.

Температура рабочей поверхности должна быть не менее +5°С и не более 30°С. При повышенных температурах процессы твердения и высыхания ускоряются. Поэтому, пропитка на свежесушенный бетон, раствор должна наноситься раньше по мере необходимости, не допуская размыв поверхности бетона, раствора.